

# Multimetro Digitale Trifase **EMM-4L**

**PROGETTATO PER IL CONTROLLO DELLE RETI DI DISTRIBUZIONE DELL'ENERGIA**  
Ampio display LCD retroilluminato per la visualizzazione delle misure con elevata precisione

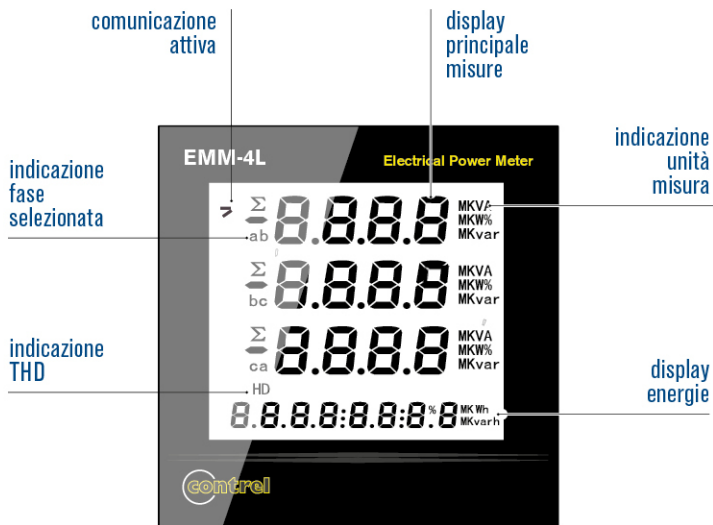
- Elevata accuratezza delle misure in vero valore efficace (TRMS)
- Vasta gamma di misure disponibili, inclusive di **THD** di tensione e di corrente
- Alimentazione ausiliaria ad ampio range di tensione (**85-265 VCA / 100-300VCC**)
- 4 tasti di navigazione per visualizzazioni ed impostazioni
- Protezione impostazioni via password
- Montaggio senza necessità di utensili
- Uscita impulsi di conteggio di energia
- Interfaccia **RS485** incorporata



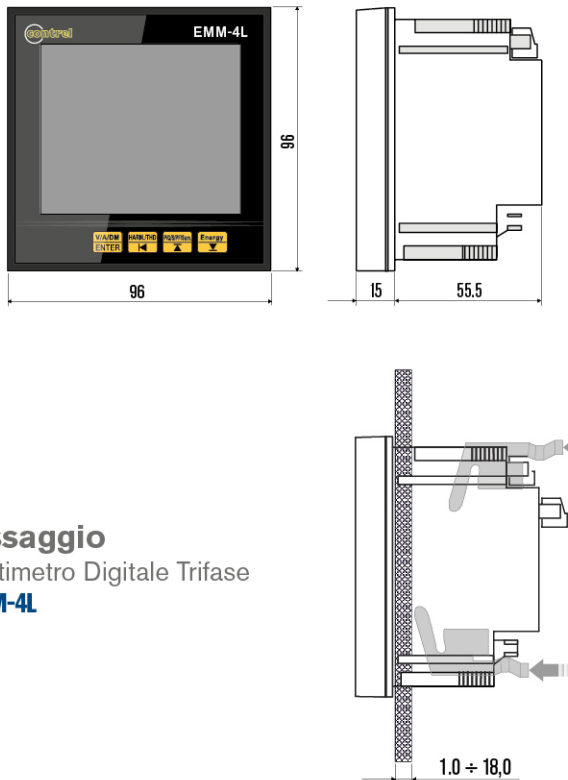
MONTAGGIO A PANNELLO. CONTENITORE STANDARD  
**DIN 96 x 96 mm**

**control** elettronica

## Indicazioni sul display LCD



## Dimensioni meccaniche - mm



## Fissaggio Multimetro Digitale Trifase EMM-4L

## Caratteristiche tecniche EMM-4L

<b>ALIMENTAZIONE AUSILIARIA</b>	
Tensione nominale	85 - 264 VCA
Frequenza	45 - 65 Hz
Potenza assorbita/dissipata	<10VA / <3W
<b>INGRESSI VOLTMETRICI</b>	
Tipo di ingresso	Trifase + neutro
Campo di misura	40-400V fase-neutro 60-600V fase-fase
Campo di frequenza	45 - 65 Hz
Tipo di misura	Vero valore efficace (TRMS)
Modalità di collegamento	Linea monofase, bifase, trifase con e senza neutro, trifase bilanciato
<b>INGRESSI AMPEROMETRICI</b>	
Corrente nominale	5A
Campo di misura	per scala 5A: 0,010 - 10A
Tipo di ingresso	TA alimentati mediante trasformatore di corrente esterno. 5A max
Limite termico permanente	10A
Limite termico di breve durata	100A per 1 secondo
Tipo di misura	Vero valore efficace (TRMS)
Autoconsumo	<0,1VA
<b>ACCURATEZZA</b>	
Tensione	0,5%
Corrente	0,5%
Energia attiva	1,0%
<b>INTERFACCIA SERIALE RS485</b>	
Baud-rate	Programmabile 1200 - 38400 bps
<b>USCITA IMPULSI (opzionale)</b>	
Numero di uscite	1
Numero di impulsi	1...9999 (x0,1 impulsi / kWh o kVarh)
Durata impulso	0...5000ms di corrente esterno. 5A max
Tensione esterna	40VCC
Corrente massima	50mA
<b>CONNESSIONI CIRCUITO TENSIONI</b>	
Tipo di morsetti	A vite (fissi)
N° morsetti	4 per controllo tensione
Sezione conduttori	0,2 - 4 mmq (26 - 10 AWG)
<b>CONNESSIONI CIRCUITO CORRENTI</b>	
Tipo di morsetti	A vite (fissi)
N° morsetti	6 per connessioni TA esterni
Sezione conduttori	0,5 - 4 mmq (26 - 10 AWG)
<b>ISOLAMENTO</b>	
Tensione d'isolamento	2kV per 1 minuto
<b>CONTENITORE</b>	
Esecuzione	Da incasso
Dimensioni L x H x P	96 x 96 x 70,5 mm
Dimensioni foratura pannello	90 x 90 mm
Grado di protezione	IP50 frontale IP20 contenitore
Peso	<400g
<b>Condizioni ambientali</b>	
Temperatura d'impiego	0...+60 °C
Temperatura di stoccaggio	-10...+70 °C
Umidità relativa	5...95%
<b>Conformità</b>	
Conformità a norme	EN613206:2006, EN61010-1:2010



ISO 9001:2008  
9105-C035

**contrel** elettronica

**CONTREL elettronica s.r.l.** - Via San Fereolo 9, 26900 LODI  
Tel. +39 0371 30207 - Fax +39 0371 32819 - e-mail: contrel@contrel.eu



WEB INFO  
www.contrel.it